

Künstliche Intelligenz

Verstehen. Anwenden. Gestalten.

30. September 2025



KI-Kompetenz?

1. Technisches Grundverständnis
2. Risiken und Grenzen erkennen
3. Rechtliche und ethische Grundlagen
4. Datenschutz & Datenverantwortung
5. Anwendungskompetenz
6. Organisation, Gesellschaft & Zukunft

Was ist KI?

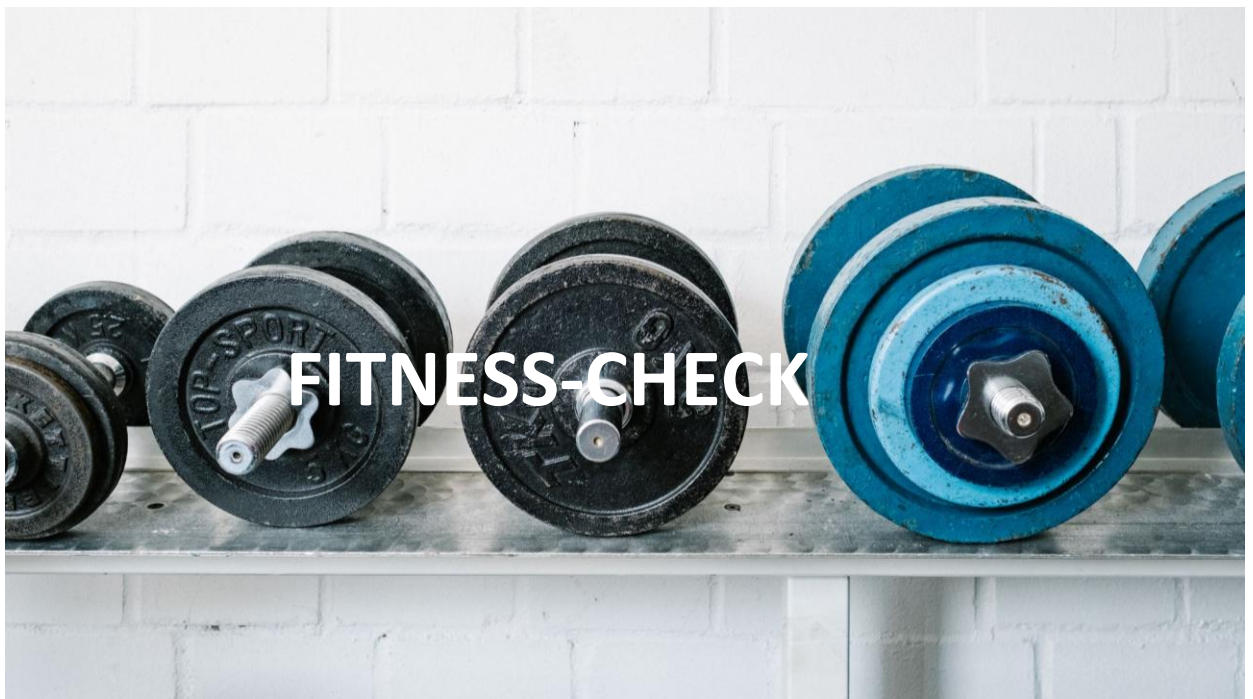
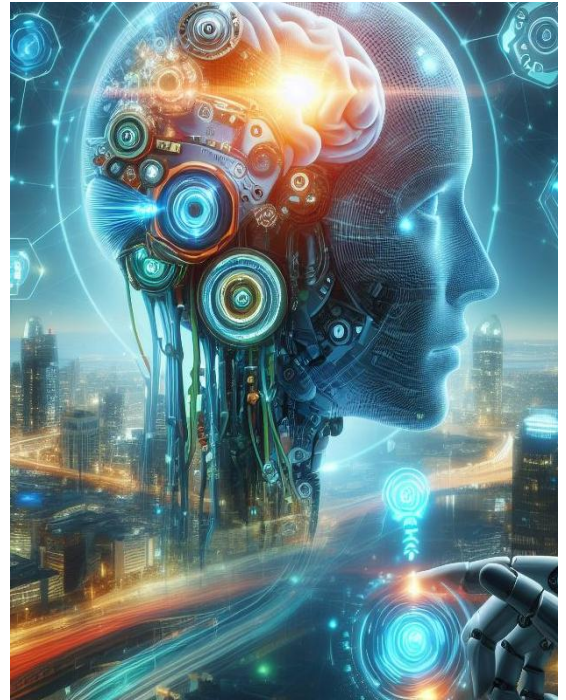
KI basiert auf Daten, Algorithmen und Lernmodellen – nicht auf Zauberei

Sie erkennt Muster, macht Vorhersagen und handelt auf Basis von Informationen, die sie kennt

Technologie – WERKZEUG

Verstärker für das, was **WIR** vorher definiert haben

Nicht der Output der KI ist das Problem sondern unser Umgang damit





Wer arbeitet „produktiv“

(Zeitersparnis > 20 %) ?



KI ist kein Trend – sie ist Teil der Realität.

"Es geht nicht darum, ob wir KI gut finden – sondern darum, dass sie jetzt schon Teil der Wirtschaft/unseres Lebens ist.



Wir alle bewegen uns im KI-Zeitalter, egal was wir tun.

7

KI Takeaways

My KI Learnings

1 Technologie

2 Schneller.besser.einfacher

3 Das perfekte Team

4 Prompting

5 Chance für kleine Unternehmen

6 Spracheingabe

7 Digital Detox

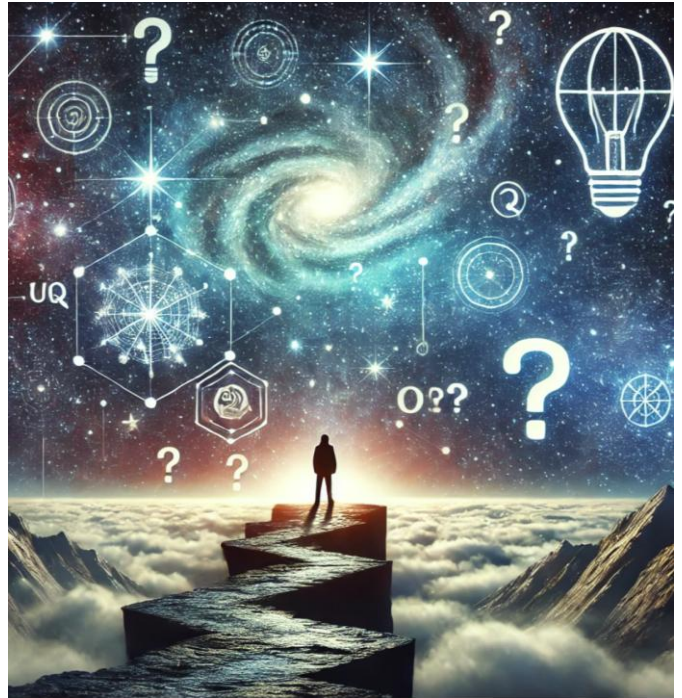
8 Einfach anfangen



8

Was bringt mir der Einsatz der KI?

Wir können ja noch gar nicht sagen, was es braucht, wenn wir nicht wissen, was alles geht.



Wo fange ich an?

Warum KI? Wo fange ich an?

Welche Handlungen wiederholen sich oft?

Wovon hab ich zu viel?

Wovon hab ich zu wenig?

Was ärgert mich?

Wo staut es sich?

Welche unangenehmen Dinge bleiben immer liegen?

Welche Aufgaben dauern mir zu lange?

Für was ist nie Zeit?



11

ChatGPT



KI-Chat || Projekt || GPTs || KI-Agent

Temporärer Chat: einmalige Fragen

Regulärer Chat: längere Gespräche

Projekt: wiederkehrende Aufgaben,
themenspezifisch, erfordert Setup

Custom GPTs: spezialisierte

Anwendungen, „echte Standard-
Prozesse“



KI-Chat || Projekt || GPTs || KI-Agent

KI allgemein einsetzen (KI Chat)

- Texte kürzen, umschreiben, übersetzen
- Protokolle automatisch zusammenfassen
- Ideen für Social Media oder Marketing generieren
- Angebote, Mails oder Rechnungen schneller erstellen
- Kund:innen-FAQs beantworten lassen



KI-Chat || Projekt || GPTs || KI-Agent

GPTs/Custom GPTs

GPTs: Digitale Assistenten für speziellen Einsatzbereich

Custom GPTs: Individualisierung

KI-Chat || Projekt || GPTs || KI-Agent

KI Agent

- Termine automatisch in Kalender verschieben bei Absage
- Rechnungen prüfen und in Software eintragen
- Neue Kund:innen direkt ins CRM übertragen
- Mehrstufige Aufgaben abwickeln (Marktrecherche machen → Ergebnisse zusammenfassen → in eine Präsentation schreiben → per Mail verschicken)

KI-Chat || Projekt || GPTs || KI-Agent

CHECKLISTE



Gleich mal was
ausprobieren!

ChatGPT live





Shit in –
Shit out



KI-Kompetenz: Prompten

Geschlossene Prompt – VT

Vergleichs-Prompt – VT/NT

One-Shot-Prompt – Beispiel/Text- 1 Anweisung

Few-Shot-Prompt – mehrere Beispiele

Chain-of-Thought-Prompt – Prozeß

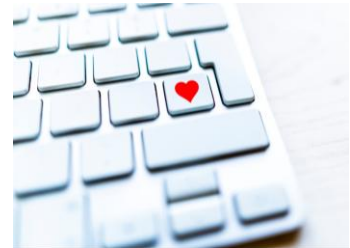
ReAct (Reason+Act)

RICE-Prompt – Role, Instruction, Context, Example

Megaprompt

Metaprompt

Anti-Boomer-Prompt



21

Bausteine für einen effektiven Prompt



KI-Kompetenz: Prompten

Was ist neu bei GPT 5?

Längere Kontexte

Multimodalität

Besseres Multi-Step Reasoning

Stil- und Rollenverständnis

Reduzierte Halluzinationen



23

KI-Kompetenz: Prompten

RICE-Methode (klassisch)

Role: Du bist eine erfahrene systemische Beraterin mit Fokus auf Führungskräfteentwicklung.

Instruction: Entwickle ein 3-monatiges Coaching-Programm für Führungskräfte in Veränderungssituationen.

Context: Die Klient:innen sind 40–55 Jahre alt, übernehmen neue Verantwortung oder führen durch Wandel.

Example: Das Programm soll u. a. Rollenklärung, Aufstellungsarbeit und Reflexion enthalten.

24

KI-Kompetenz: Prompten

Prompt Engineering 2025

Ziel / Output: Erstelle eine praxisnahe SWOT-Analyse für einen Gründer (52) im Bereich nachhaltiger Tourismus.

Zielgruppe / Kontext: Die Analyse ist für den Gründer selbst gedacht, zur Vorbereitung auf ein Gespräch mit seinem Gründungsberater.

Ton / Stil: Klar, unterstützend, leicht verständlich, kein Beraterjargon.

No-Gos / Einschränkungen: Keine allgemeinen Floskeln wie „Sie sollten mehr Werbung machen“. Keine KI-Fachbegriffe oder strategisches Blabla.

Stilvorlage: So, wie ein empathischer Coach mit Erfahrung in der Gründungsberatung spricht.

Prompt

Erstelle eine praxisnahe SWOT-Analyse für einen 52-jährigen Gründer, der ein nachhaltiges Tourismus-Angebot aufgebaut hat. Die Analyse soll ihm helfen, sich auf ein Gespräch mit seinem Gründungsberater vorzubereiten.

Verwende eine klare, einfache Sprache – so, als würdest du ihn persönlich coachen.

Vermeide Floskeln wie „Sie sollten mehr Marketing machen“ oder abstrakte Begriffe wie „strategische Positionierung“.

Die SWOT-Analyse soll realistisch, motivierend und verständlich sein – keine PowerPoint-Sprache, sondern hilfreich im Alltag.

25

KI-Kompetenz: Prompten

Prompting perfektionieren – Schulung!!!!



26

KI-Kompetenz: Prompten

3 Säulen des Prompt-Engineerings



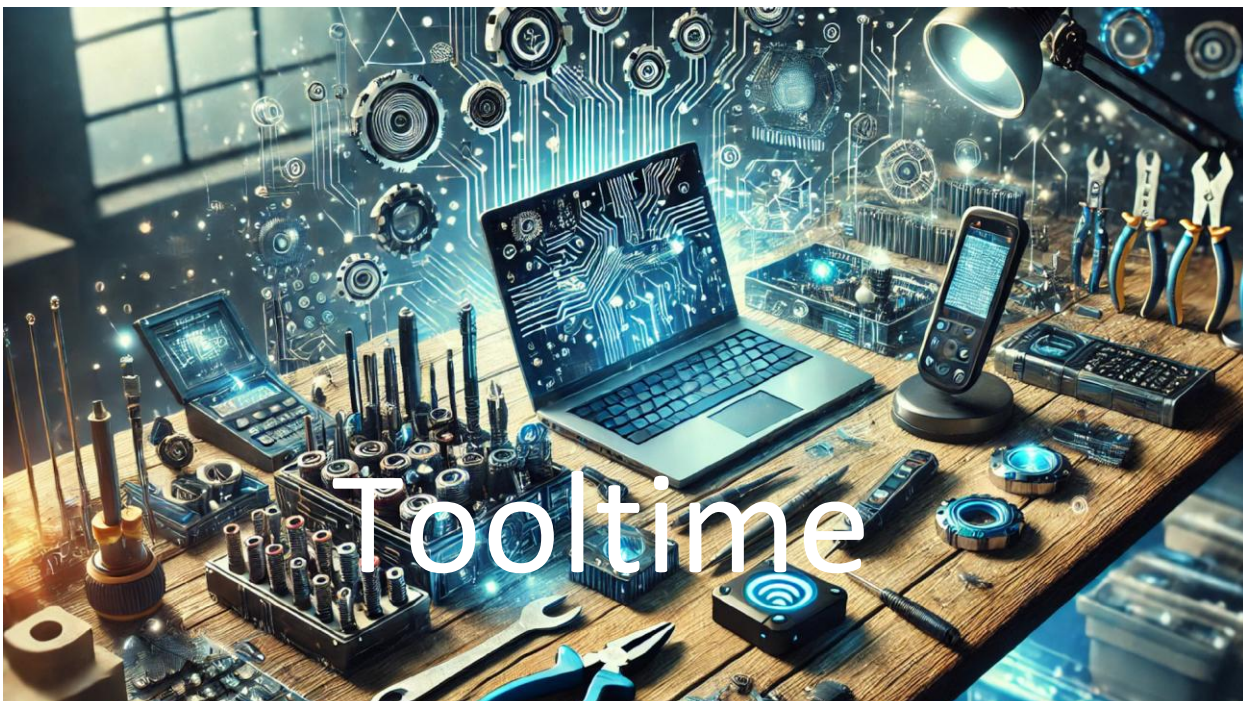
27





Was darf ICH?

Und was darf KI?



Vergleich aktueller KI Modelle



Gemini



 Claude



KI-Tools

www.theresanaiforthat.com

www.ki-suche.io
www.futuretools.io
www.futurepedia.io
www.toolify.ai





**AUSPROBIEREN.
NEUGIERIG BLEIBEN.
WEGLASSEN.**

Use-Cases für den KI-Einstieg

- 1. Digitale Stolpersteine beseitigen**
- 2. Aufschlauen – schnell & kompakt recherchieren**
- 3. Analysieren lassen – Lass KI Muster finden**
- 4. Unangenehmes abnehmen**
- 5. Mit Worten spielen**
- 6. Kreativität fördern**
- 7. Fachlich fordern**



TOP 10 Anwendungsgebiete



Textgenerierung:
Automatisierung von mühsamen Aufgaben wie z.B. Erstellung von Produktbeschreibungen, Blogbeiträgen, Social-Media-Posts, E-Mails und Briefen.



Kundenkommunikation:
Verbesserung der Kundenbetreuung durch Beantwortung von Fragen, Generierung von personalisierten Angeboten und schnellere Bearbeitung von Anfragen.



Content-Erstellung:
Erstellung von hochwertigem Content für Ihre Website, Blog, Social Media und Newsletter, um neue Kunden zu gewinnen und bestehende Kunden zu binden.



Übersetzung:
Übersetzung von Produktbeschreibungen, Website-Inhalten und Marketingmaterialien in verschiedene Sprachen, um neue Märkte zu erschließen.



Personalentwicklung:
Erstellung von Schulungsmaterialien und E-Learning-Kursen, um die Mitarbeiter weiterzubilden und die Produktivität zu steigern.

TOP 10 Anwendungsgebiete



Marktforschung: Analyse von Kundenbewertungen, Social-Media-Kommentaren und Markttrends, um neue Produkte und Dienstleistungen zu entwickeln und die Kunden besser zu verstehen.



Leadgenerierung:
Erstellung von Landing Pages und Formularen, um qualifizierte Leads zu generieren und die Conversion-Rate zu erhöhen.



Automatisierung von Aufgaben: Automatisierung von repetitiven Aufgaben wie z.B. Dateneingabe, Terminplanung und Kundensupport, um Zeit und Geld zu sparen.



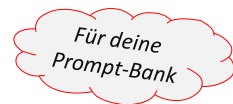
Business Analyse / Wettbewerbsanalyse:
Analyse der Konkurrenz durch Überwachung von Online-Präsenz, Social-Media-Aktivitäten und Kundenbewertungen. Analyse des eigenen Geschäftsmodells. Finden neuer Zielgruppen, Anwendungen, Märkte, ...



Ideenfindung: Generieren von neuen Ideen für Produkte, Dienstleistungen, Marketing Kampagnen und Geschäftsmodelle.



Prompt zum Ausprobieren FÜR UNTERNEHMEN



Mein Einstiegsprompt:

"Ich bin Unternehmer:in für [Beschreibung].

Nenne mir 10 Möglichkeiten, wie ich Künstliche Intelligenz nutzen kann, um meine Beratung, meine Abläufe, usw. effizienter, individueller und wirkungsvoller zu gestalten.,,

Prompterweiterungen:

Meine Zielgruppe sind ...

Ich möchte klare Schritte und professionelle Unterlagen erstellen

Viele meiner Kunden haben nur begrenzte finanzielle Mittel

ich arbeite meist in Einzelcoachings

ergänze Tool-Vorschläge und Einsatzbeispiele

Ich will die Beratung motivierender machen

Ich will meine Kunden die Angst vor nehmen

usw.

Prompt zum Ausprobieren FÜR UNTERNEHMEN



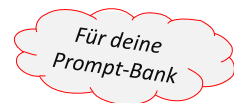
Elevator Pitch formulieren

Prompt: Formuliere einen Elevator Pitch (max. 60 Sekunden) für folgende Geschäftsidee: [Idee].
Zielgruppe sind potenzielle Kunden aus dem ländlichen Bereich.

Stärken-/Schwächenanalyse für Unternehmen

Prompt: Erstelle eine Liste typischer Stärken und Schwächen von jungen Gründern und wie sie diese unternehmerisch nutzen oder ausgleichen können.

Prompt zum Ausprobieren FÜR GRUPPENARBEITEN



Workshop-Inhalte personalisieren

Prompt: Erstelle einen Workshop-Plan zum Thema 'Digitales Marketing für Unternehmerinnen mit wenig Vorkenntnissen. Ziel: erste Schritte sichtbar machen.

Rollenspiele für Beratungssituationen

Prompt: Simuliere ein Beratungsgespräch mit einer Frau, die sich mit einem mobilen Nagelstudio selbstständig machen will. Ich bin die Beraterin – stelle mir Fragen, gib Hinweise, fordere meine Unterstützung.

Prompt zum Ausprobieren FÜR GRÜNDER:INNEN



Social-Media-Ideen

Prompt: Nenne 5 einfache Social-Media-Ideen für eine 60-jährige Gründerin, die handgemachte Dekoartikel verkauft, ohne Erfahrung mit Instagram.

Konfliktpotenziale erkennen

Prompt: Was sind häufige emotionale oder praktischen Herausforderungen für Gründer:innen bei der Selbstständigkeit? Gib auch Hinweise für Berater:innen, wie man empathisch damit umgehen kann.

Prompt zum Ausprobieren



Prompt:

Stell Dir vor, ich bin Dein jüngeres Ich. Du bist ich – 10 Jahre in der Zukunft – erfolgreich, ruhig, klar. Ich interviewe Dich über 3 Entscheidungen, die Du heute anders treffen würdest. Welche sind das? Und was waren die Folgen?

Du kannst mit deiner eigenen Version sprechen – aus der Zukunft. ChatGPT spielt die „10 Jahre ältere“ Version von Dir, mit mehr Erfahrung, Erfolg und Rückblick. Du kannst sie interviewen. Das ist nicht nur emotional stark, sondern gibt Dir völlig neue Klarheit für Entscheidungen heute.

Prompt zum Ausprobieren ALS MITBEWERB



Prompt:

Erstelle ein hypothetisches KI-Startup, das unser Unternehmen [Name, Branche] vom Markt verdrängen könnte. Nutze unsere Schwächen, Kundennöte, Tectrends. Wie würde das Startup heißen, was wäre sein Pitch, USP, Geschäftsmodell – und warum wären Kunden sofort begeistert?

Du lässt ChatGPT ein KI-Modell erschaffen, das Dich gezielt vom Markt verdrängen soll. Es analysiert Deine Schwächen, Markttrends, Kundenkritik – und entwirft ein hypothetisches Unternehmen, das Dir in 12 Monaten ernsthaft Konkurrenz machen könnte.

Prompt zum Ausprobieren FÜR KONKURRENZ



Prompt:

Entwirf ein Konkurrenzprodukt zu unserem [Produkt], als ob es von [z. B. Apple oder Tesla] kommen würde. Was wäre das Messaging, wie wäre das Design, was wäre das Killerfeature – und wie würden unsere Kunden reagieren?

Du kannst mit ChatGPT ein hypothetisches Konkurrenzprodukt bauen – z. B. ein „AI-Tool von Apple“ oder „Kundenportal von Tesla“ – und dann real testen, wie Kunden reagieren. So findest Du heraus, worauf Kunden wirklich anspringen.

Prompt zum Ausprobieren FÜR SCHARFE KRITIK



Sei mein schärfster Kritiker-Prompt:

„Welche Punkte würde eine Person, die mich nicht mag, an diesem Text aussetzen?“

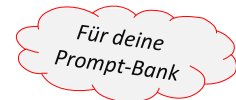
Oder

"Analysiere jetzt deine Antwort kritisch. Welche Schwachstellen, Annahmen oder fehlenden Perspektiven könntest du verbessern? Überarbeite deine Antwort entsprechend."

Analyse-Prompt

"Bevor du antwortest, zerlege die wesentlichen Bestandteile dieser Frage. Vergleiche dann verschiedene Lösungsansätze, bevor du dich für den besten entscheidest."

Prompt zum Ausprobieren FÜR SCHNELLE PROTOKOLLE



Prompt Nachbearbeitung Kundengespräch:

Hier sind meine Notizen aus einem Kundengespräch. Bitte analysiere sie tiefgehend – achte auf wiederkehrende Muster, emotionale Trigger, typische Denkfehler, unausgesprochene Wünsche, Kaufbarrieren und Formulierungen, die der Kunde selbst benutzt hat.

Leite daraus Content-Ideen ab, die: Aufmerksamkeit erzeugen , Vertrauen & Nähe aufbauen, Kaufbereitschaft stärken"

PROMPTING

Now it's your turn, let's do it ...



47

Zukunftskompetenz KI

Wir werden Jobs nicht an KI verlieren,
sondern an Menschen die KI
besser einsetzen.



48



Grundprinzip – Human in the Loop

Prozesse aufteilen -> **KI-basierte und menschliche** Arbeitsschritte

KI: strukturierte, repetitive, datenintensive Aufgaben wie Analyse, Mustererkennung oder Vorschlagsgenerierung

Mensch: kreative, kontextbezogene und wertbasierte Entscheidungen, Kontrolle, strategisches Denken und finale Entscheidungshoheit



**„KI wird unsere Arbeit, unser Denken und unsere Welt
verändern – nicht auf einmal, aber schneller, als wir denken.“**



Sandra Weiß-Wallner
office@irstyria.com
+43-664-4437276



© 2025 Sandra Weiß-Wallner Inhalte teilweise KI-gestützt erstellt.